

Shifta hihnakuuljettimet

SHIFTAn helposti ja kevyesti siirrettävät, mutta vahvarakenteiset hihnakuuljettimet tarjoavat ratkaisun murskeen, rakennusjätteen ja maa-aineksen siirtoon.

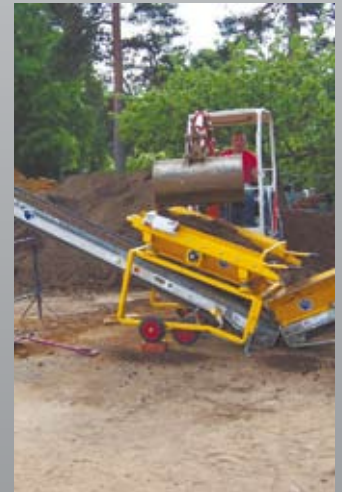
SHIFTAN hihnakuuljettimet on helppo yhdistää yhdeksi kuljetinjärjestelmäksi. Yhteen virtalähteeseen (240 V) voi yhdistää jopa viisi hihnakuuljetinta.

- Helppo ottaa käyttöön missä tahansa.
- Hihnakuuljettimen käyttöön tarvitaan vain yhden ihmisen työpanos
- Kaksi kuljetinnopeutta 20 – 28 m minuutissa
- Laadukas kourukuljetinhihna poikki-pienoin
- Soveltuu erityisesti kottikärryjen ja roskalavojen kanssa työskentelyyn
- Maksimi hyötykuorma 150 kg
- Saatavilla 3,5 m, 4,5 m ja 5,5 m pituisena
- Saatavilla massasyöttösuppilo
- Vakiovarusteenatukijalka, syöttösuppilo, sähköjohdot ja pyörät
- Käyttäjännite 240 V



Shifta seulasto

- Helposti siirrettävä
- Pienikokoinen
- Seuloo jopa 100 t /pvä



 HANSA-MACHINES

www.hansamachines.fi

- Perustettu vuonna 1992
- Monipuolisimmat maarakennuskoneet
- Suomen laajin valikoima nykyaikaisia työlaitteita purkuun, saneeraukseen ja materiaalin kierrätykseen.
- Koko Suomen kattava ammattitaitoinen huoltoverkosto sekä nopeat varaosatoimitukset
- Teemme kokemuksella kaikkien purkutyökalujen huoltotyöt myös liikkuvalla kalustolla

Mäkipuistontie 14, 28430 PORI
Puh. 02 6375 860

Järvihaantie 7, 01800 KLAUKKALA
Puh. 0440 633 128

hansa@hansaltd.com
Fax. 02 6375 861

Miniveyor kuljetinhihna

Kompakti ja kevyt

- Leveys alle 40 cm , korkeus alle 20 cm
- Yksittäiset moduulit ovat 3 – 4,5 metriä pitkiä ja ne painavat vain 75 kg.

Monipuolinen ja muunneltava

- Voidaan asettaa kulkemaan portaita ylös (nousukulma jopa 35°) tai 90° kulmaan sivuttaisiin.
- Katot tai ahtaat tilat eivät ole ongelma.
- Koostuu moduuleista, joten helposti muokattavissa erilaisiin työskentely-ympäristöihin
- Lisävarusteina saatavilla suppiloita, jotka soveltuvat manuaaliseen tai koneelliseen syöttöön.

Kestävä

- Tehty kestävästä alumiinista sekä ruostumattomasta teräksestä, joten se ei ruostu tai hapetu.
- Ohjauskeskus on iskunkestävä ja vesitiivis.

Tehokas

- Miniveyor on pieni ja kevyt, mutta myös erittäin tehokas. 370 W moottori on sijoitettu päätyrullien sisään, joten se on kevyempi kuin perinteiset kuljetusjärjestelmät, joissa moottorit asennetaan hihna-kehysten ulkopuolelle.

Turvallinen

- Ohjausyksikkö sijaitsee kehysrakenteen sisällä ja kuljetinhihna on suojattu, joten Miniveyor on käyttäjälleen turvallinen.



Tekniset tiedot

	3M40C-1HP	45M40C-1HP
Kuljetin		
Pituus	3025 mm	4525 mm
Leveys	395 mm	395 mm
Korkeus	195 mm	195 mm
Paino	73 kg	102 kg
Nopeus 230 V	19 m/min	19 m/min
Nimellinen kuormitus (riippuen lastista ja olosuhteista)	130 kg	130 kg
Max. nousukulma	35°	35°
Kuljetinhihna		
Leveys	300 mm	300 mm
Paksuus	4 mm	4 mm
Poikkipienat	20 mm korkeita, 300 mm välein	
Sähkö		
Jännite	230 V, 50 Hz (Optio 380 V)	
Moottori	370 W	370 W
Kontrollijännite	24 V AC	
Ohjauskeskus		
Miniveyor yksiköiden määrä yhdestä virtälähteestä		
230 V ohjauskeskuksella	4	4

Lisävarusteet: syöttösuppilot, korokelaidat, tukilaidat, pyörät yms.



Moduulit on helppo pinota kuljetusta varten ja ne voidaan kuljettaa tavallisella pakettiautolla.



Moduuleista koostuva Miniveyor muokkautuu joustavasti erilaisiin työskentely-ympäristöihin.

HANSA-MACHINES

Lisätiedot: www.hansamachines.fi